

# Indicazioni per il corretto smaltimento imballaggi



Separa le componenti degli imballaggi della merce acquistata e conferiscile in modo corretto, consultando la tabella sottostante. Pulisci gli imballaggi da eventuali residui di cibo.

Verifica le disposizioni del tuo comune



**CARTONE PER PIZZE**  
Materiale PAP20

> **RACCOLTA CARTA**



**SACCHETTO IN CARTA**  
Materiale PAP22

> **RACCOLTA CARTA**



**PIROTTINI**  
Materiale PAP22

> **RACCOLTA CARTA**



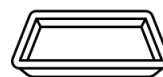
**PIROTTINI PER CONI**  
Materiale PA07

> **RACCOLTA ORGANICO**



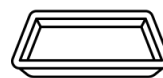
**VELINE IN CARTA**  
Materiale PAP22

> **RACCOLTA CARTA**



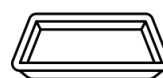
**VASSOI CARTA**  
Materiale PAP22

> **RACCOLTA CARTA**



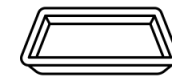
**VASSOI CARTONE NON ONDULATO**  
Materiale PAP21

> **RACCOLTA CARTA**



**VASSOI CARTA/PLASTICA** (plastica < 5%)  
Materiale PAP22

> **RACCOLTA CARTA**



**VASSOI CARTA + PLASTICA/ALLUMINIO**  
Materiale C/PAP84

> **RACCOLTA CARTA O MULTIMATERIALE**  
dipende dal comune



**VASSOI CARTA + PLASTICA**  
Materiale C/PAP81

> **RACCOLTA CARTA O MULTIMATERIALE**  
dipende dal comune



**VASCHETTA POLISTIROLO/POLISTIRENE**  
Materiale PP5

> **RACCOLTA PLASTICA**



**VASCHETTA POLIPROPILENE**  
Materiale PS6

> **RACCOLTA PLASTICA**



**PELLICOLA IN PLASTICA**  
Materiale PS6

> **RACCOLTA PLASTICA**



**BORSINE IN PLASTICA**  
Materiale PS6

> **RACCOLTA PLASTICA**



**PALETTE E POSATE IN PLASTICA**  
Materiale PP5

> **RACCOLTA PLASTICA**



**PALETTE E POSATE IN PLASTICA E COMPOSTABILI**  
Materiale P07

> **RACCOLTA ORGANICO**

